

## WIR SUCHEN

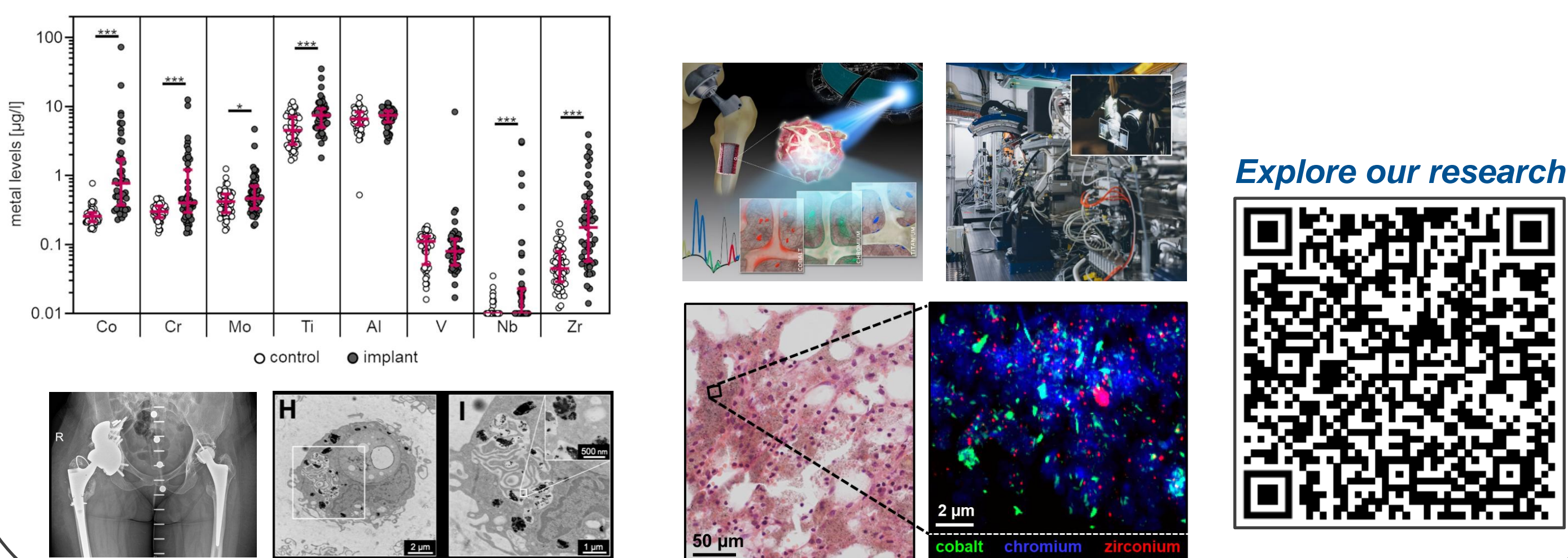
Motivierte Studierende für die Bearbeitung relevanter experimenteller Fragestellungen im Rahmen einer Promotionsarbeit.

## WIR BIETEN

- Ein modernes, biomedizinisches Forschungslabor
- Eine koordinierte Einarbeitung und Betreuung durch erfahrene wissenschaftliche Mitarbeiter
- Unterstützung bei der Umsetzung eigener Ideen

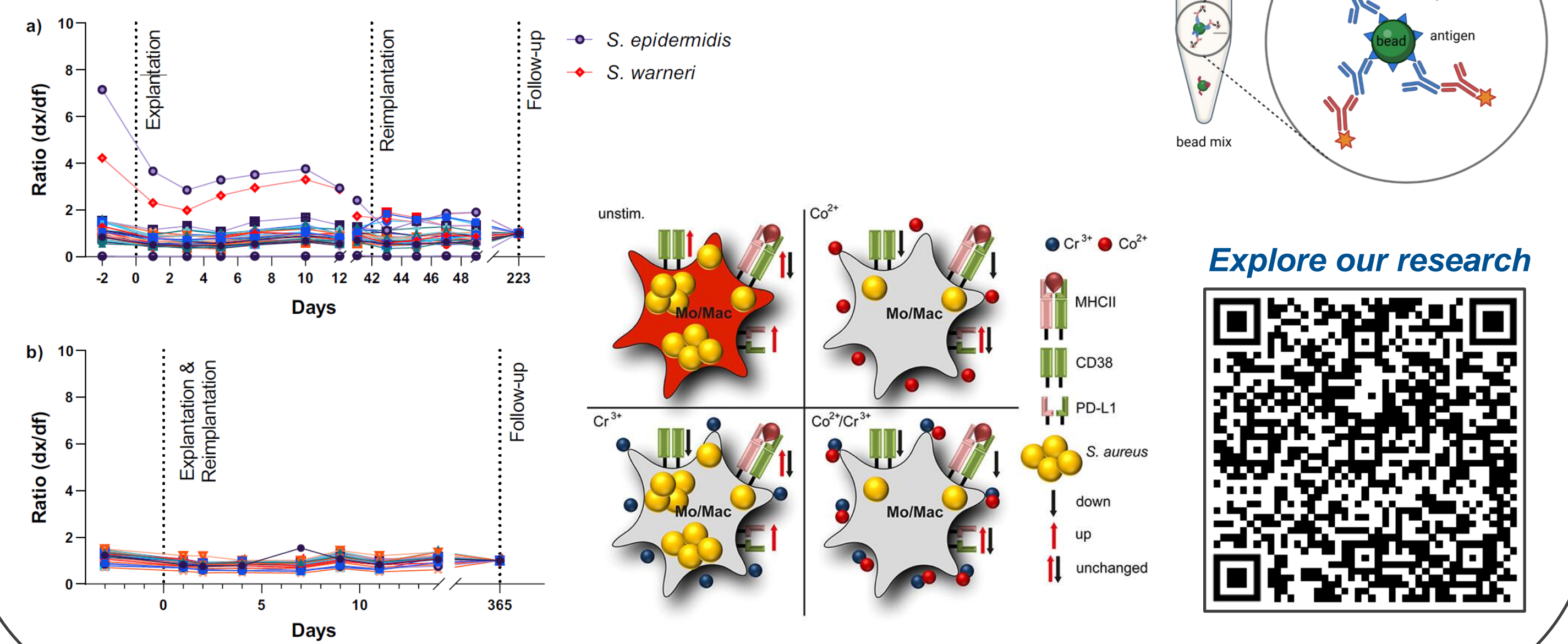
## IMPLANTATMATERIALIEN

Verständnis von Materialdegradation und biologischen Effekten zur Entwicklung sicherer und langlebiger Implantate



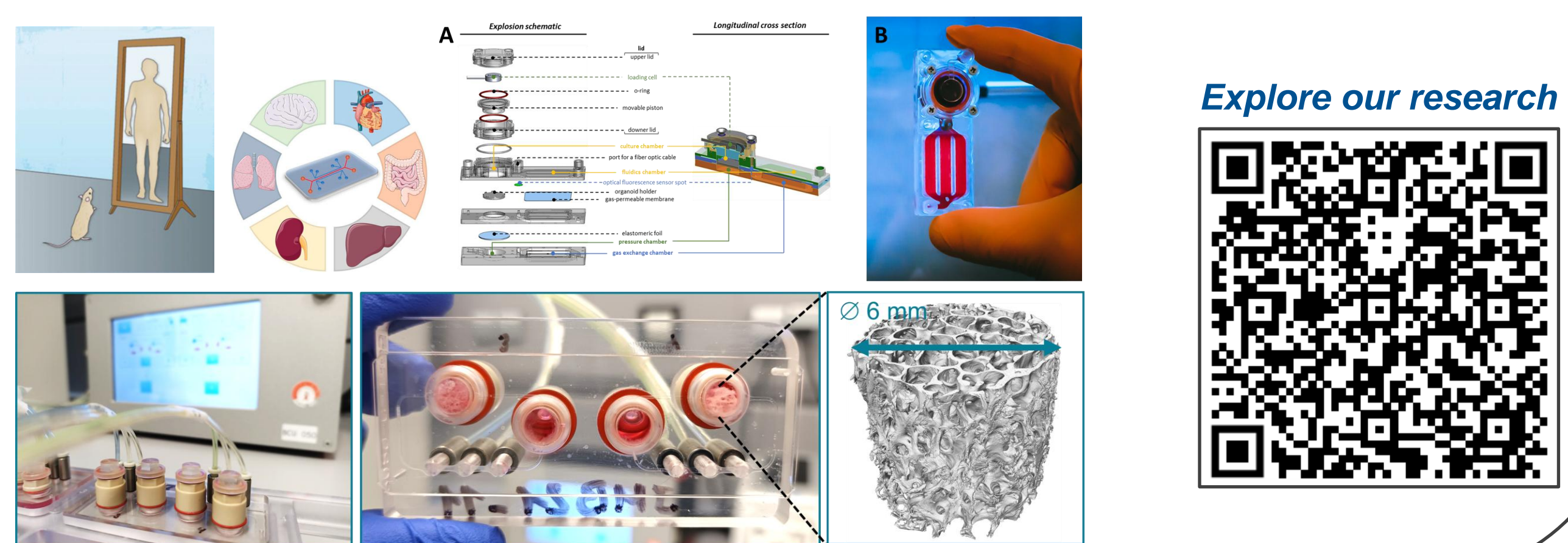
## PERIIMPLANTÄRE INFEKTIONEN

Entwicklung patientenspezifischer Diagnostik- und Therapieansätze



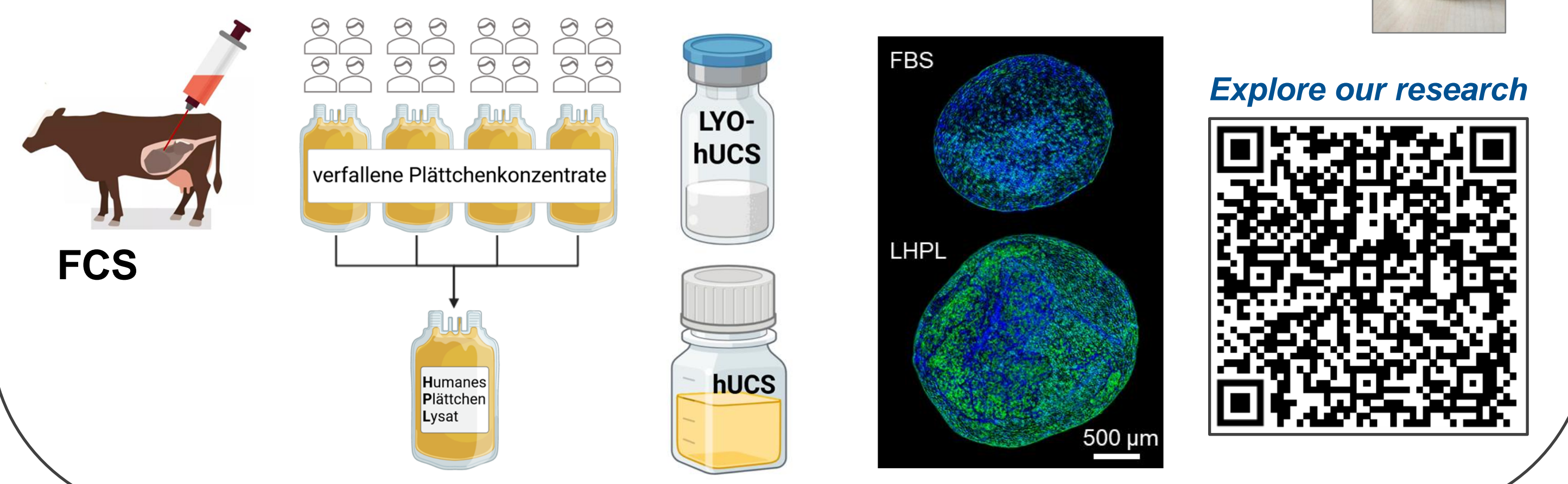
## HUMANE IN VITRO MODELLE & MIKROPHYSIOLOGISCHE SYSTEME

Relevante humane 2D-/3D- und Organ-on-Chip-Modelle zur Erforschung von Gewebefunktion und Erkrankungen



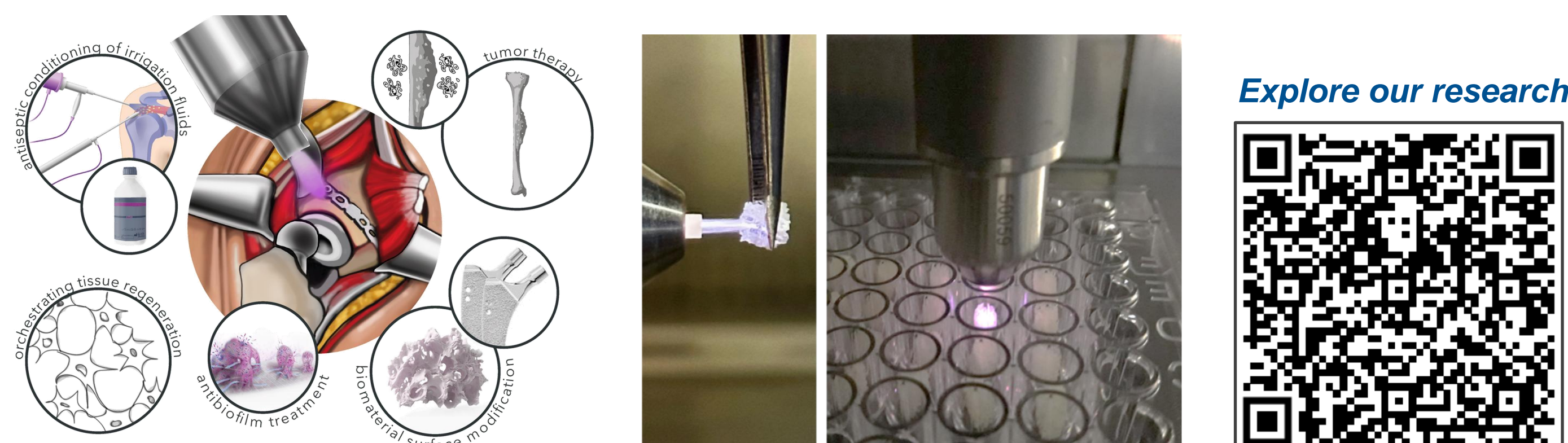
## BLUTBASIERTE ORTHOBIOLOGIKA & TIERFREIE ZELLKULTUR

Entwicklung humaner, blutbasierter Medienzusätze und Therapeutika zur Förderung von Geweberegeneration



## MUSKULOSKELETTALE PLASMAMEDIZIN

Nutzung von Kaltplasma zur gezielten Funktionalisierung von Biomaterialien und Modulation von Geweberegeneration



## ZELL- UND BIOMATERIALBASIERTE REGENERATION

Neue Therapieansätze zur Wiederherstellung von Knorpel und anderen muskuloskelettalen Geweben

