

## Experimentelle Laborforschung

### ANSPRECHPARTNER UND KONTAKTE

**Prof. Dr. med. Andreas Stahl**  
Klinikdirektor und Arbeitsgruppenleiter  
Experimentelle Ophthalmologie  
**Kontakt:**  
[andreas.stahl@med.uni-greifswald.de](mailto:andreas.stahl@med.uni-greifswald.de)  
Tel.: 86 - 5900



**Prof. Dr. med. Frank Tost**  
Stellvertretender Klinikdirektor und  
Arbeitsgruppenleiter Telemedizin und  
Versorgungsforschung  
**Kontakt:**  
[frank.tost@med.uni-greifswald.de](mailto:frank.tost@med.uni-greifswald.de)  
Tel.: 86 - 5900



**Dr. Martin Busch, Dipl.-Biologe**  
Laborleiter; Experimentelle Ophthalmologie  
**Kontakt:**  
[martin.busch@med.uni-greifswald.de](mailto:martin.busch@med.uni-greifswald.de)  
Tel.: 86 - 5905

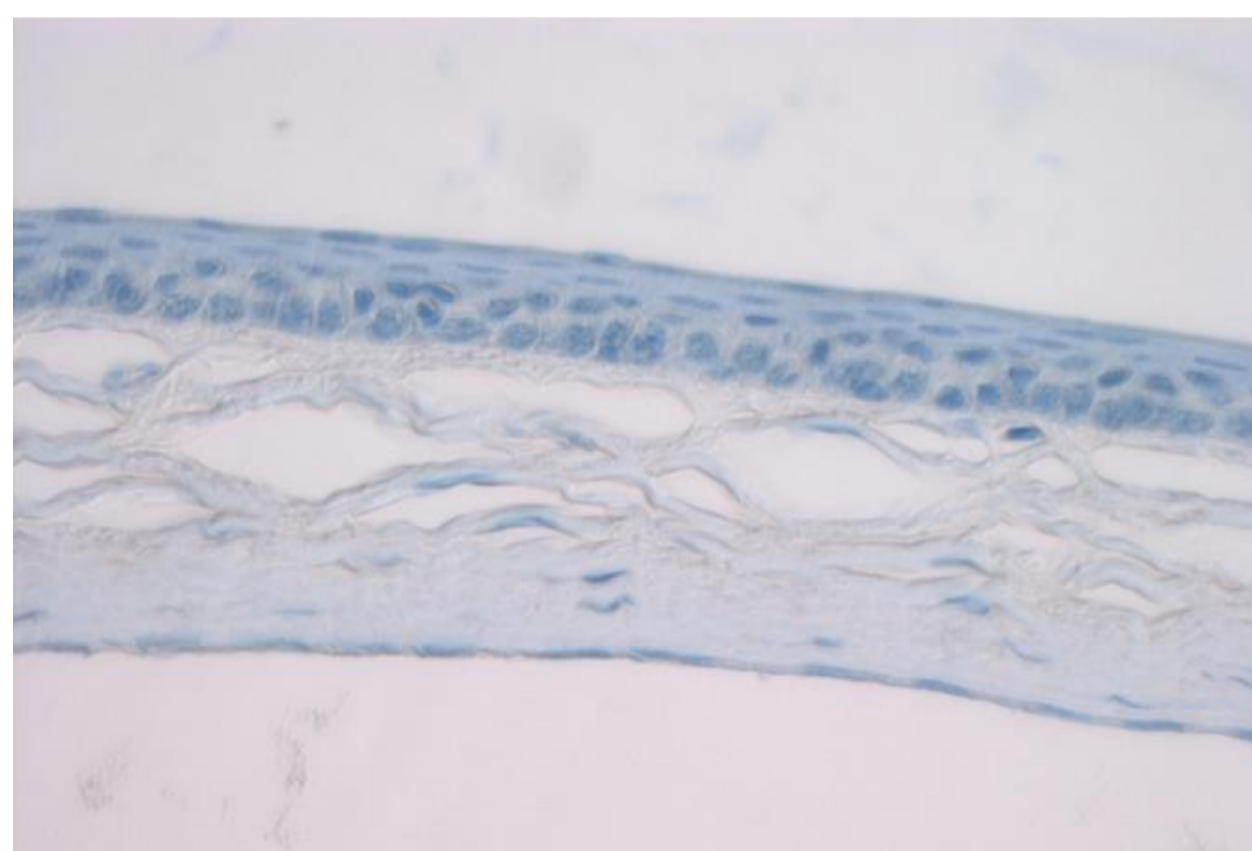


**Dr. Johanna Pfeil, Pharmazeutin**  
Projektleiterin ROP-Projekte,  
Studienkoordinatorin EU-ROP  
**Kontakt:**  
[johanna.pfeil@med.uni-greifswald.de](mailto:johanna.pfeil@med.uni-greifswald.de)  
Tel.: 86 - 5900

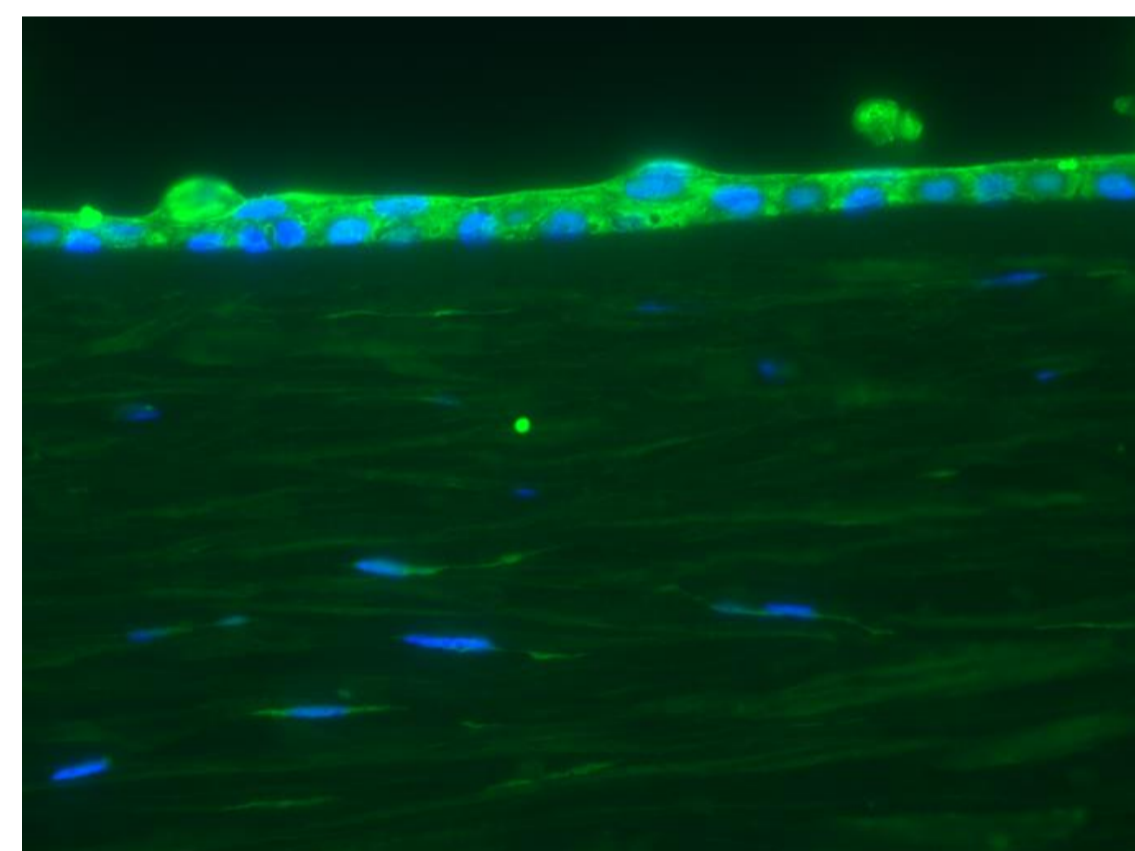


**Rico Großjohann, Dipl.-Physiker**  
Projektleiter SHIP, Telemedizin,  
Versorgungsforschung  
**Kontakt:**  
[rico.grossjohann@med.uni-greifswald.de](mailto:rico.grossjohann@med.uni-greifswald.de)  
Tel.: 86 - 5910/86 - 22670

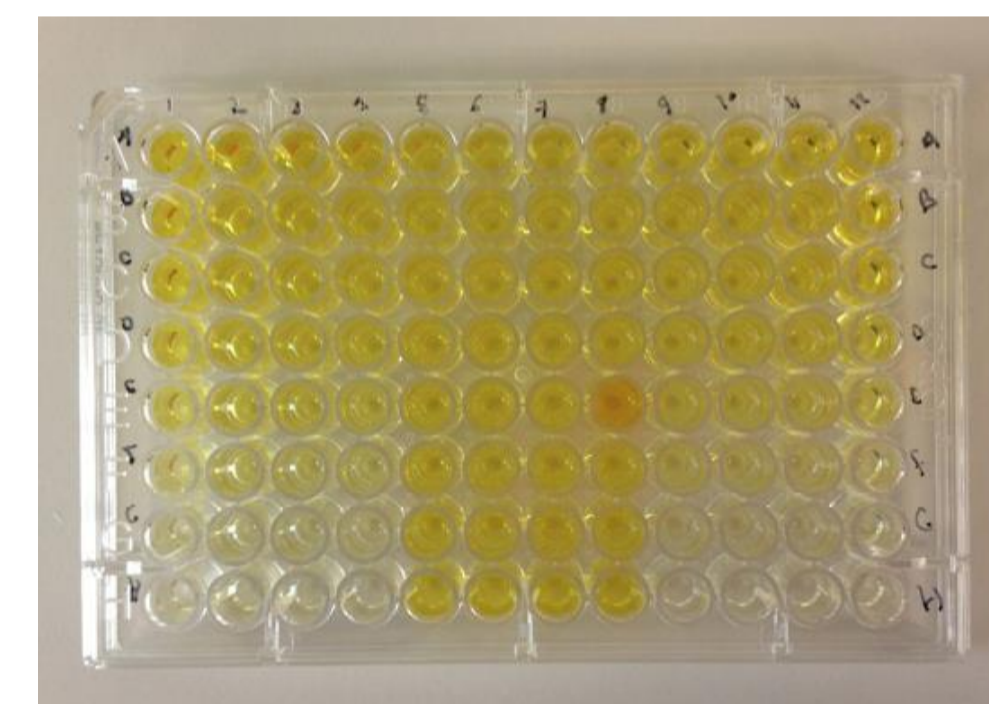
### Methoden im Forschungslabor der Augenklinik



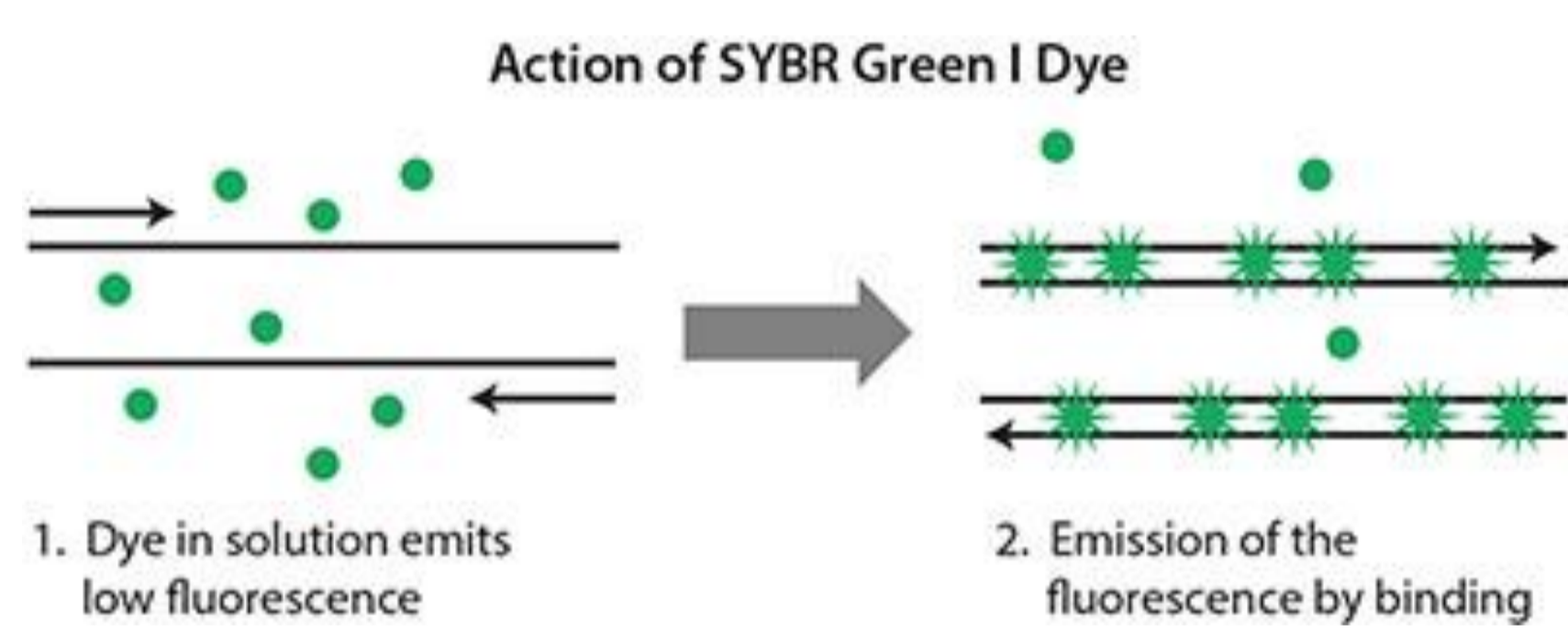
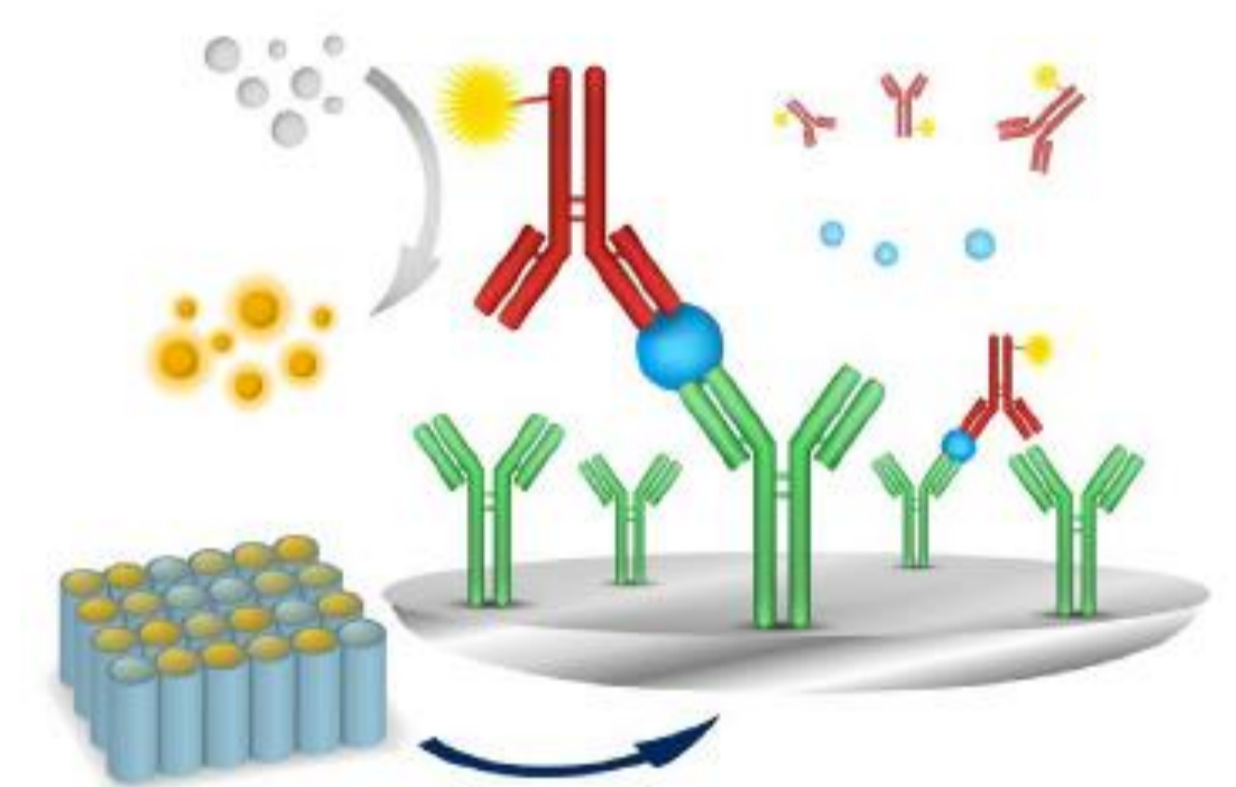
Histologie



Immunfluoreszenz/Immunhistochemie



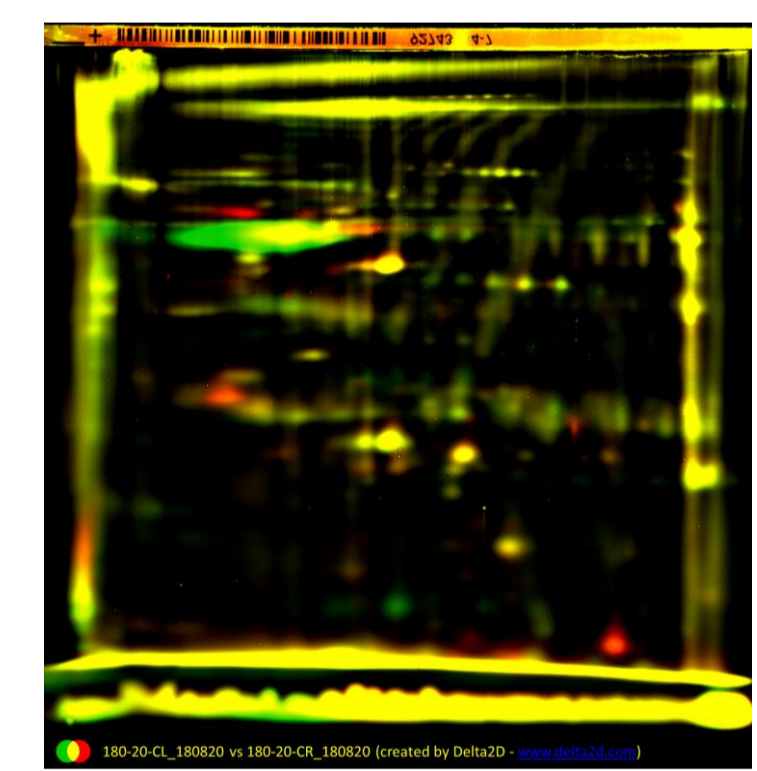
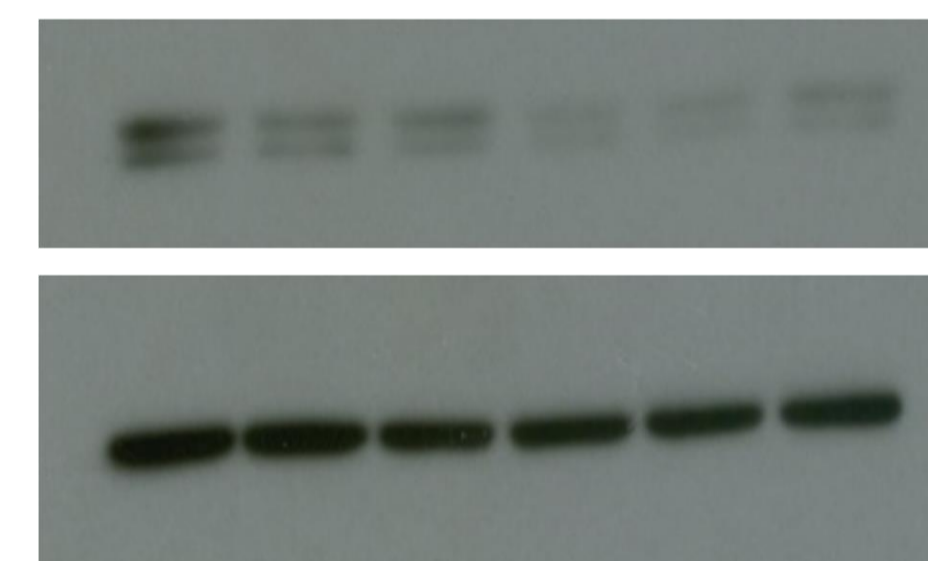
Enzyme-linked immunosorbent assay (ELISA)



quantitative Real-Time Polymerase Chain Reaction (qRT-PCR)

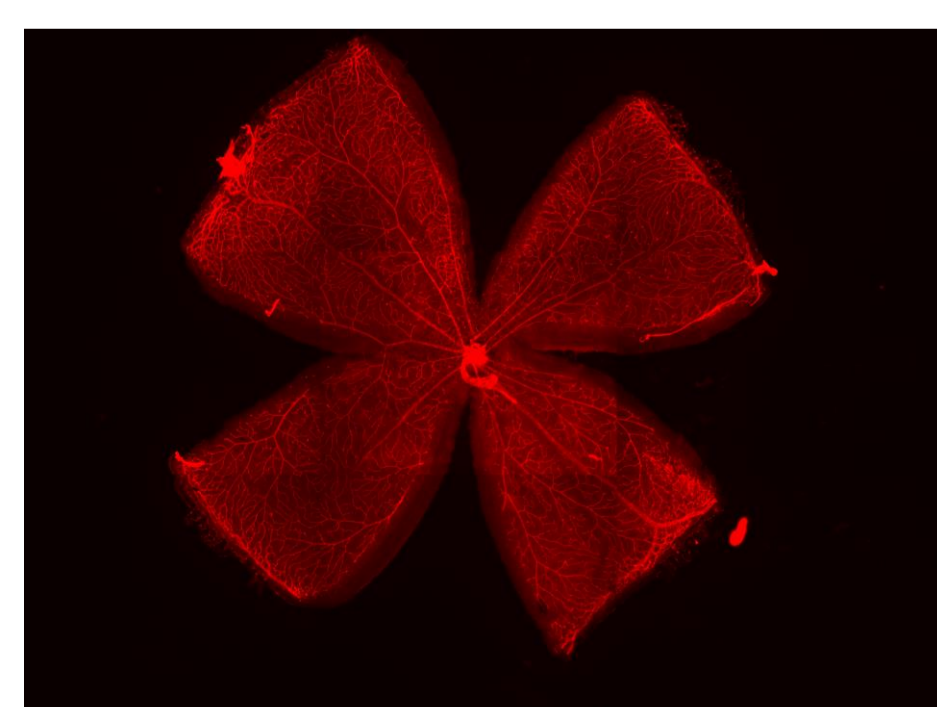


Proteinanalytik (SDS-PAGE, Western Blot, 2D-Gelelektrophorese, Massenspektrometrie)

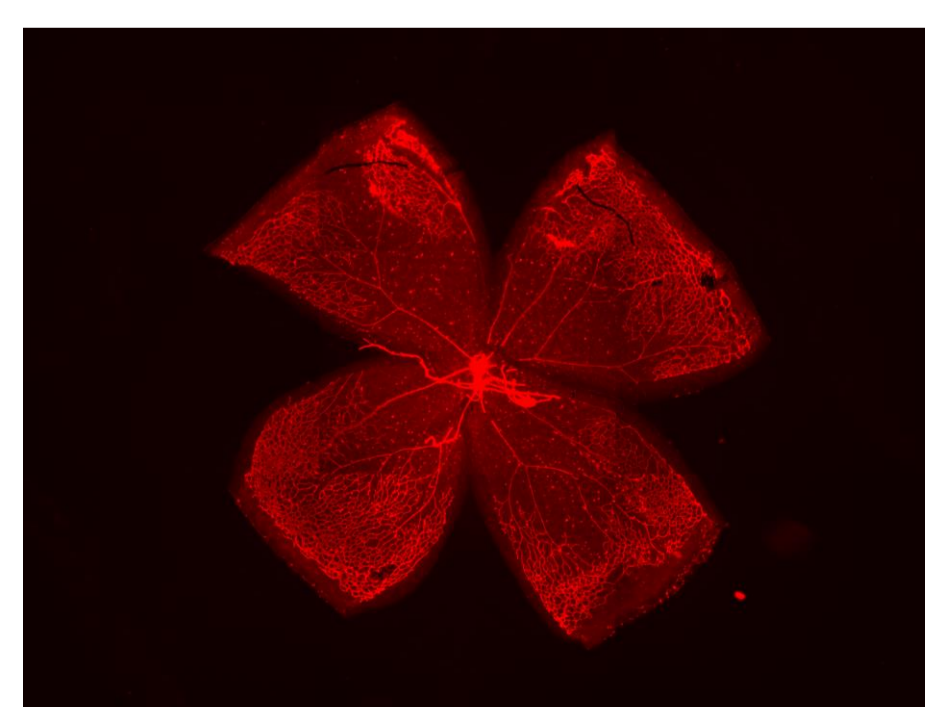


### Aktuelle Forschungsprojekte

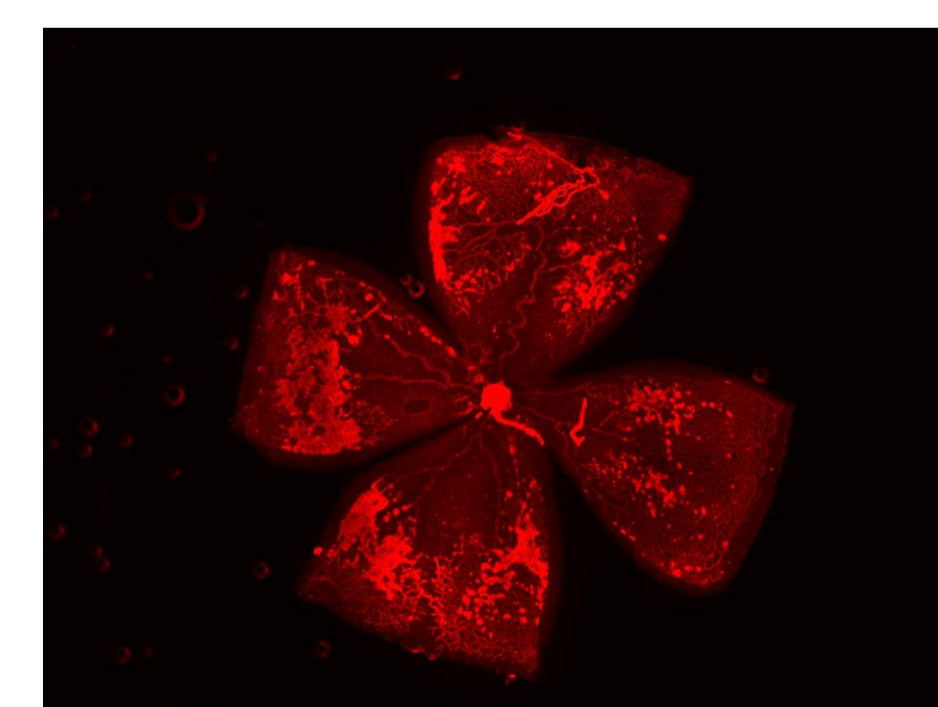
- Untersuchung mikrovaskulärer miRNAs in Serum- und Glaskörperproben als Biomarker für gefäßassoziierte Netzhauterkrankungen
- Untersuchung angio-modulativer miRNAs im Mausmodell der Frühgeborenenretinopathie (OIR)



Normoxie-Kontrolle



OIR - Vasoobliteration

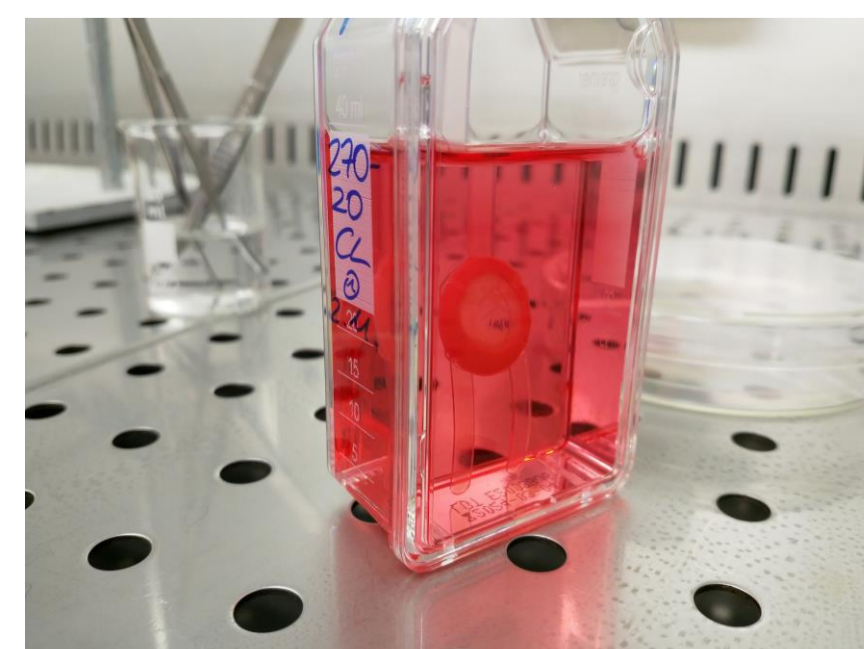


OIR - Neovaskularisation

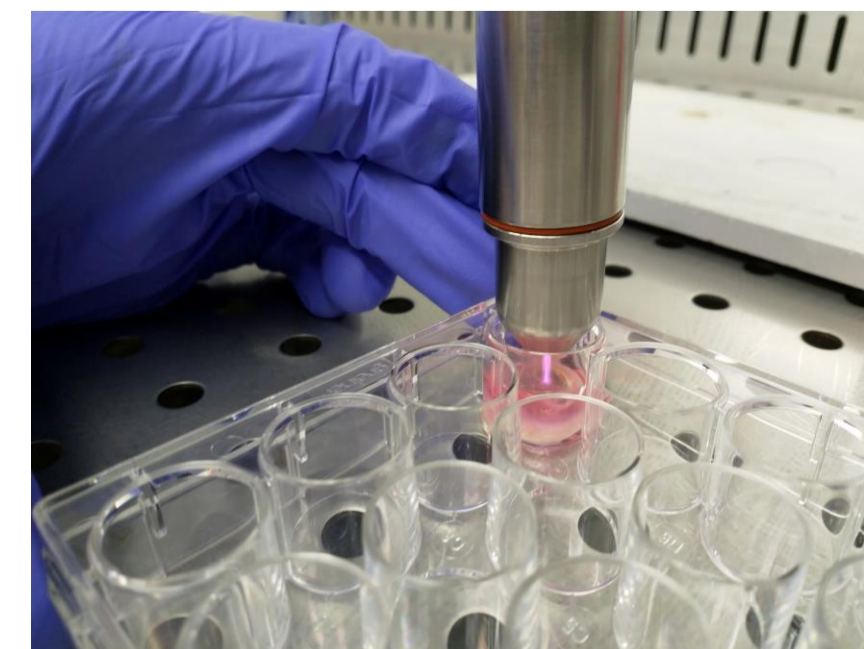
- Einfluss von physikalischem Kaltplasma auf korneale Endothelzellen



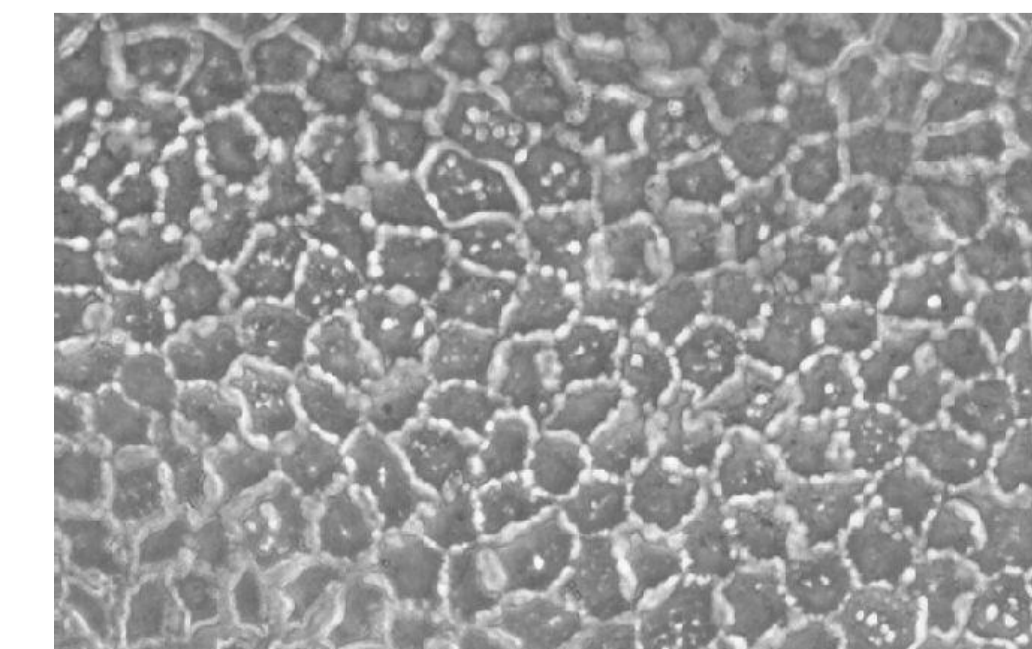
KINPen MED (neoplas)



Kornea-Explantat



Ex-vivo  
Kaltplasmabehandlung



Korneale Endothelzellen

- Proteomanalysen der Kornea nach ex vivo-Kaltplasmabehandlung