

# One Health Gemeinsam gegen Pandemien

Die Gesundheit von Menschen, Tieren und Umwelt ist eng miteinander verknüpft und muss als großes Ganzes betrachtet werden. Nur so können wir uns besser auf künftige Pandemien vorbereiten oder sie verhindern.

## HIOH Über uns

Das Helmholtz-Institut für One Health (HIOH), 2021 in Greifswald gegründet, ist ein Standort des **Helmholtz-Zentrums für Infektionsforschung (HZI)**.

Unser inzwischen fast 100-köpfiges **interdisziplinäres Team** aus über 20 Nationen wird in den nächsten Jahren noch weiter wachsen.

Mehr dazu hier:



## Unser Ziel

Unser Ziel ist es, die Zusammenhänge zwischen Mensch-, Tier- und Umweltgesundheit zu verstehen – eine wichtige Voraussetzung für erfolgreiche **Pandemievorsorge** und **-prävention**. Dafür untersuchen wir, wie Krankheiten vom Tier auf den Menschen übertragen werden (**Zoonosen**), wie sich **Krankheitserreger** im Laufe der Zeit **verändern** und wie **Antimikrobielle Resistenzen** bekämpft werden können.



**Fabian Leendertz** Direktor  
*Ökologie und Entstehung von Zoonosen*



**Katharina Schaufler**  
*Epidemiologie und Ökologie Antimikrobieller Resistenz*



**Sébastien Calvignac-Spencer**  
*Evolution von Krankheitserregern*



**Fee Zimmermann**  
*One Health Surveillance*



**Jan Gogarten**  
*Nachwuchsgruppe Evolutionäre Gemeinschaftsökologie*

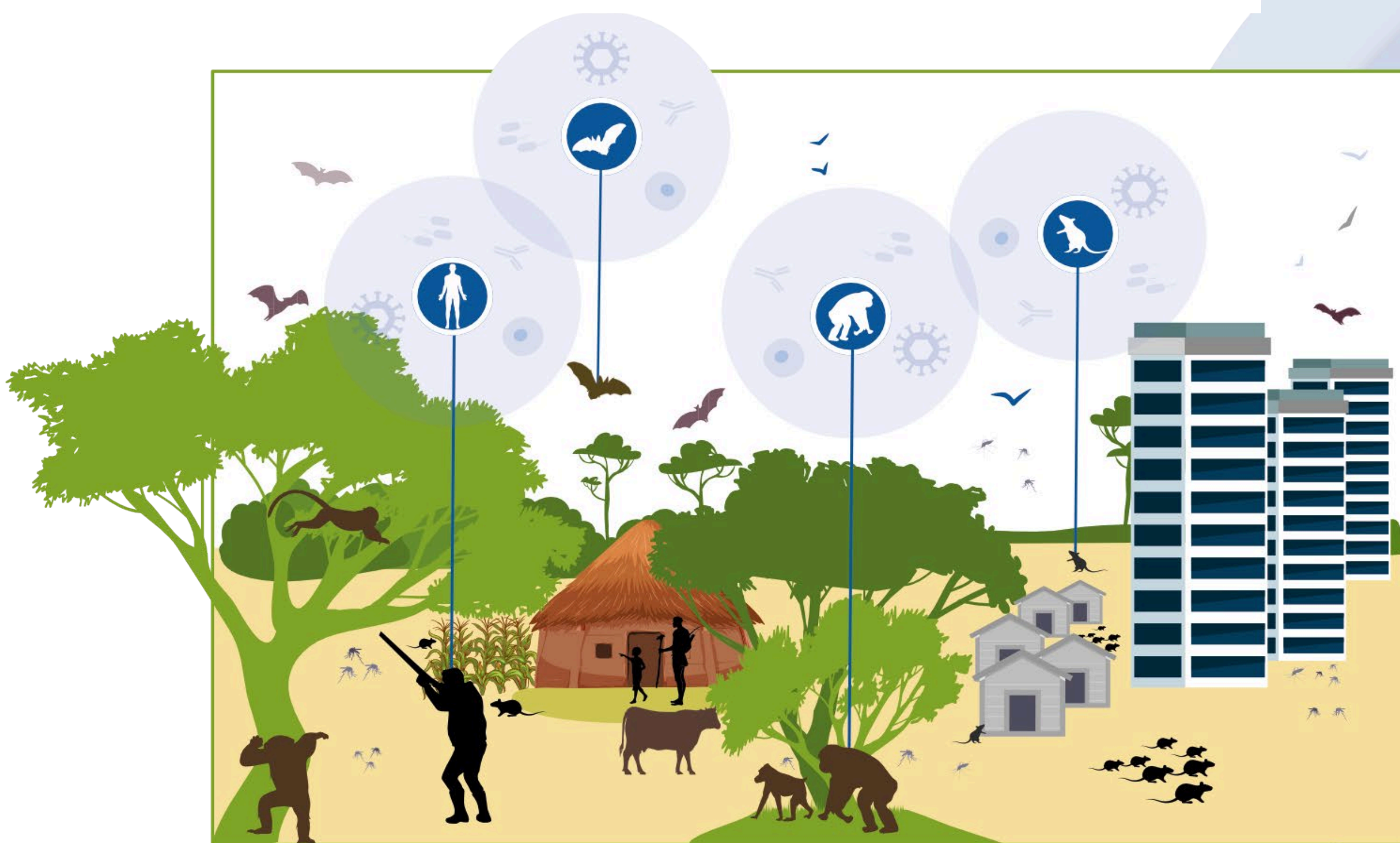


## Im Aufbau

Unser neues Forschungsgebäude entsteht auf dem Campus Beitz-Platz der Universität Greifswald. Es wird voraussichtlich im Sommer 2027 fertig sein.



Modellregionen mit häufigen Mensch-Tierkontakten...



...in Afrika und Mecklenburg-Vorpommern

## Herausforderungen

Klimawandel, Globalisierung, Artenschwund – wir stehen derzeit vor beispiellosen Herausforderungen für die **globale Gesundheit**. Besonders betroffen sind **Biodiversitäts-Hotspots** in den afrikanischen Tropen. Die Folge: erhöhtes Risiko für das Auftreten neuer **Zoonosen**. Langfristige Strategien zum systematischen **Gesundheits-Monitoring** von Mensch, Tier und Ökosystem sind nötig, um die Ausbreitung solcher Erreger frühzeitig zu erkennen oder bestenfalls zu verhindern.

## HIOH News

Was bedeutet One Health im Alltag? Wie können wir uns besser auf Pandemien vorbereiten? Diese und viele weitere wichtige Fragen beleuchten zahlreiche **Medienbeiträge** über unsere Arbeit.

Neugierig? Anmeldung zum halbjährlichen **HIOH-Newsletter** unter [hioh-pr@helmholtz-hzi.de](mailto:hioh-pr@helmholtz-hzi.de)

## Starke Partner

Ein starkes Netzwerk von Partnern und Förderern ermöglicht unsere Forschung. Neben dem HZI und unseren **lokalen Partnern** gehören dazu auch langjährige **internationale Kooperationen**.



[hioh-info@helmholtz-hzi.de](mailto:hioh-info@helmholtz-hzi.de)

Helmholtz-Institut für One Health  
Fleischmannstraße 42 · 17489 Greifswald